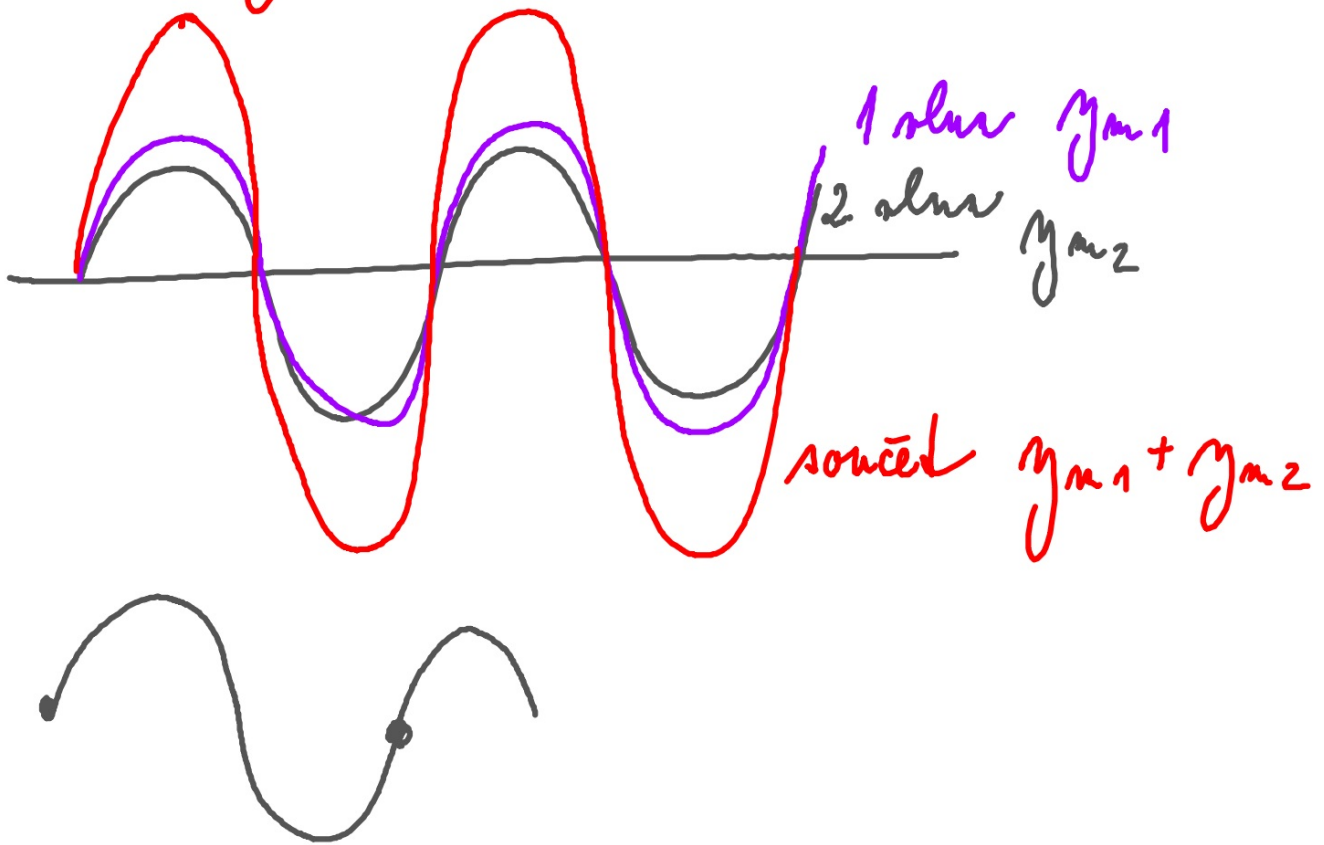
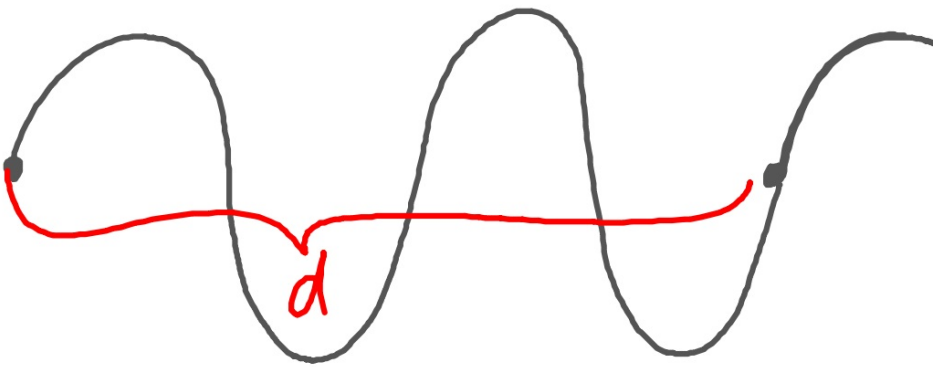


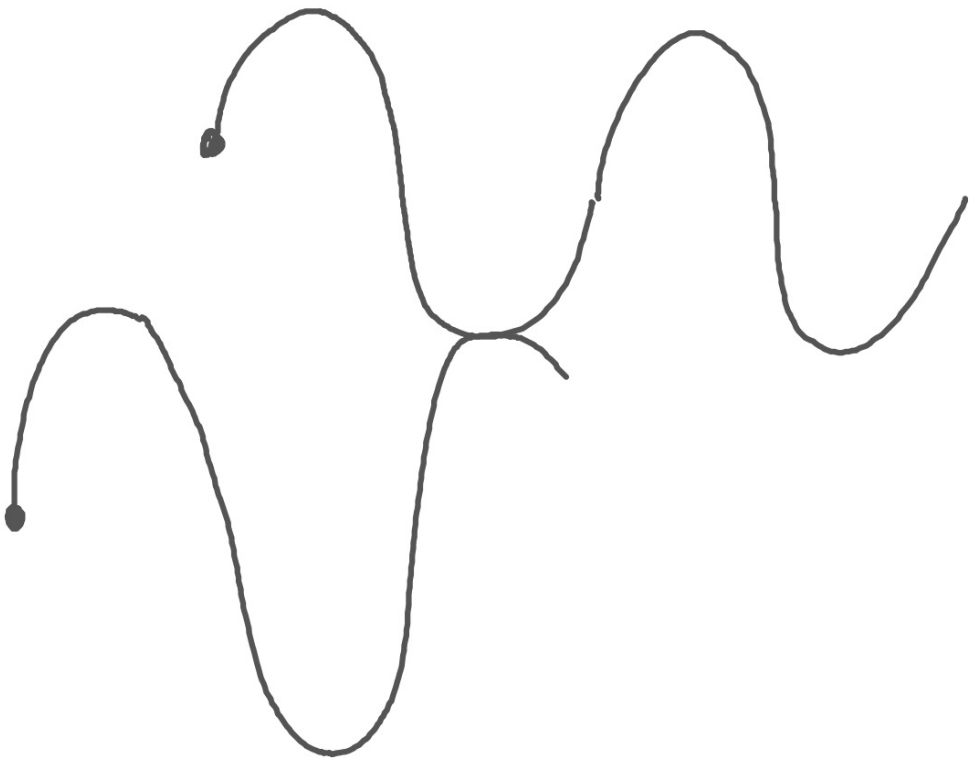
Dráhový rozdiel

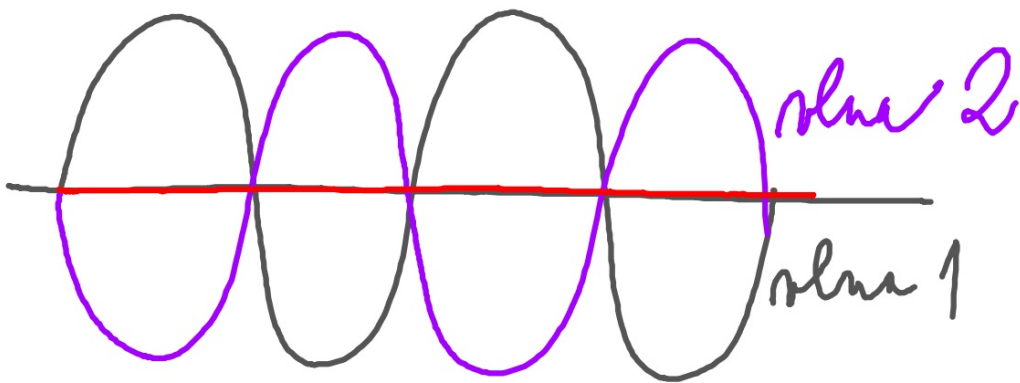




interferenční maximum

$$d = k\lambda \quad (\text{násočky rovné délký})$$

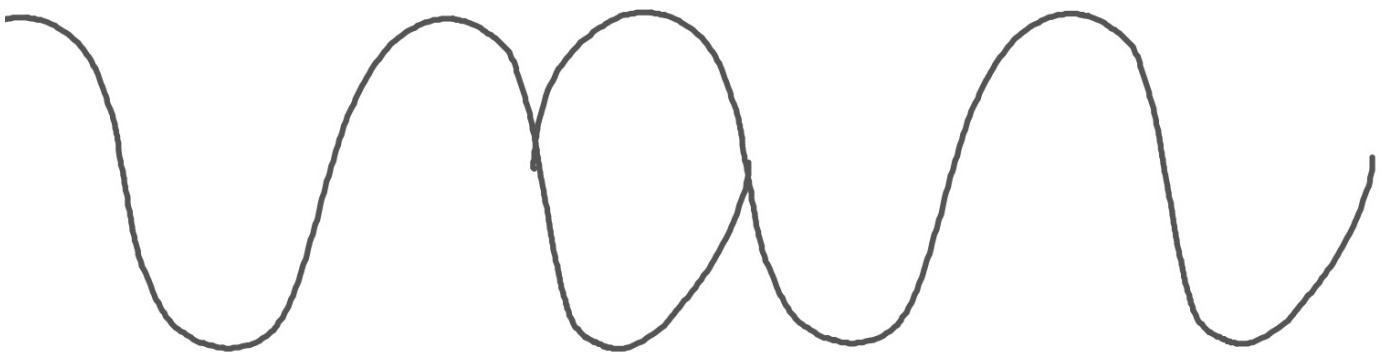




interferenční minimum

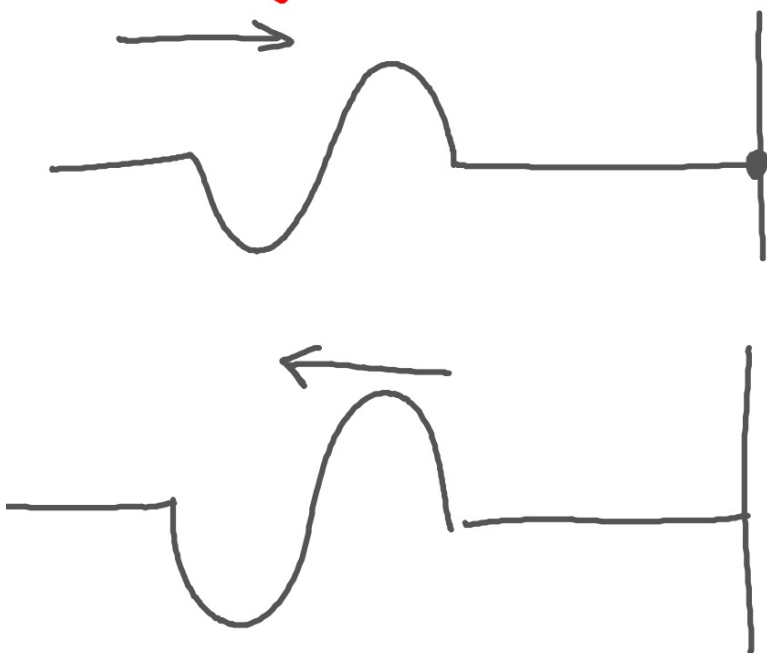
- vzdálenost = liché násobky půlvln

$$d = \underbrace{(2k+1)}_{\text{liché}} \cdot \frac{\lambda}{2}$$



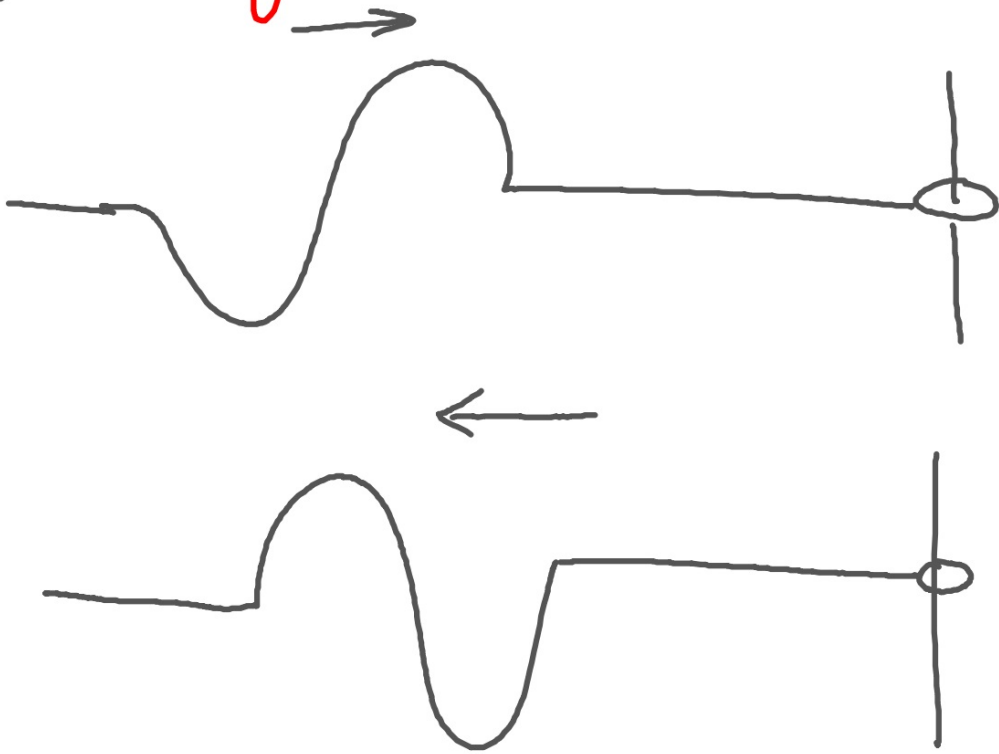
Odraz vlnění

1) Pevný konec



vlnění se odráží
s opačnou fází

2) volný konec



vlánu'
se odraží
se stejnou
fází'

⇒ složením původní sloupy a odručené
sloupy vznikne stojaté vlnění!

