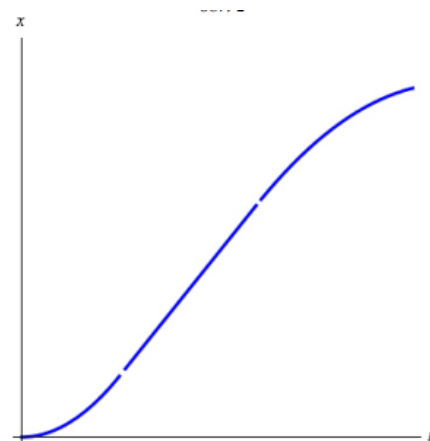
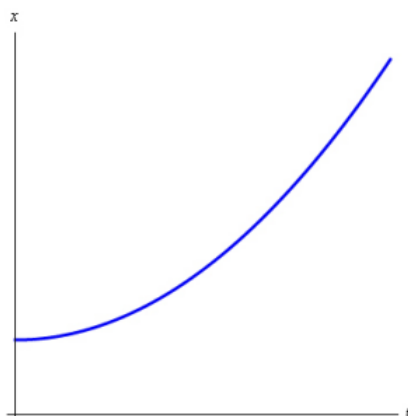
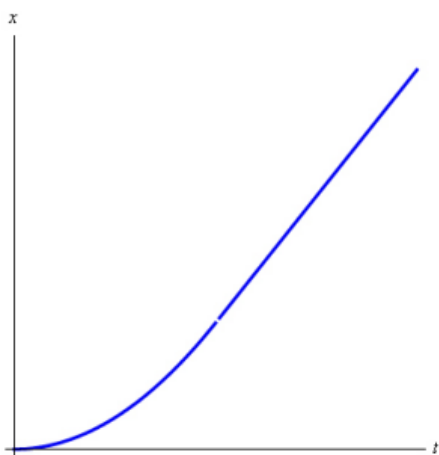
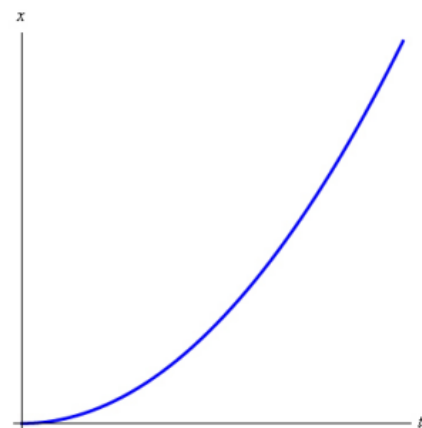
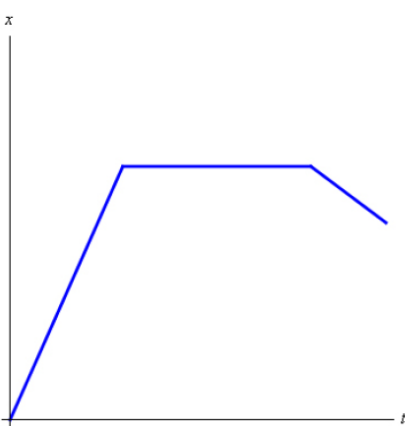
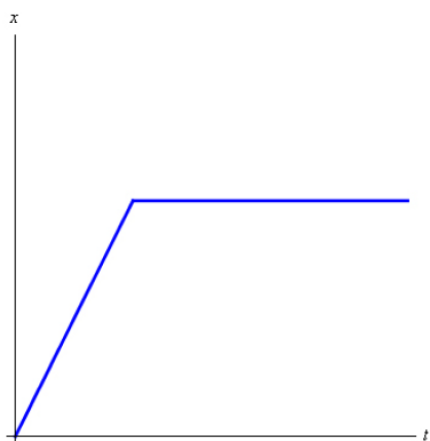
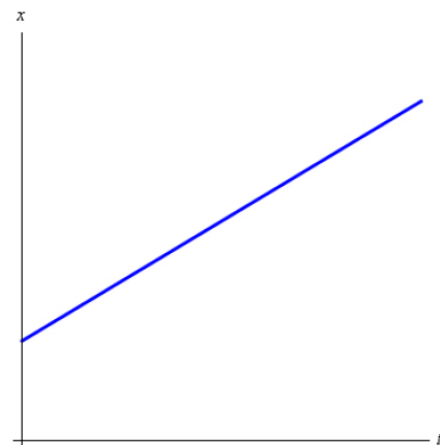
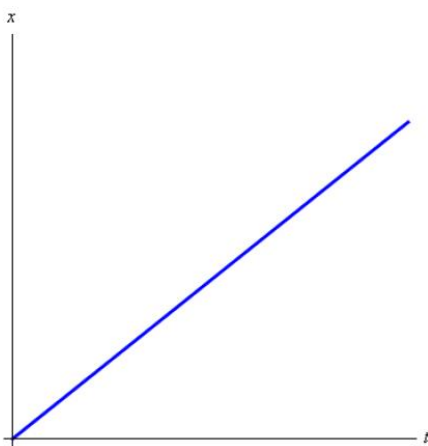
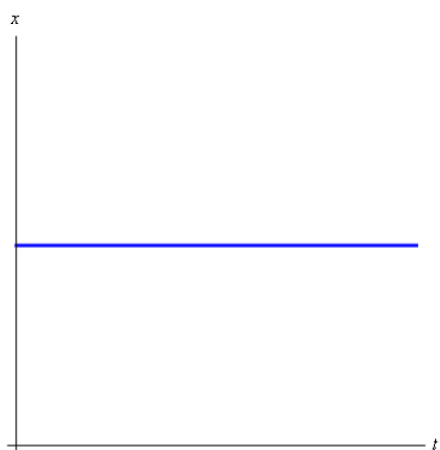
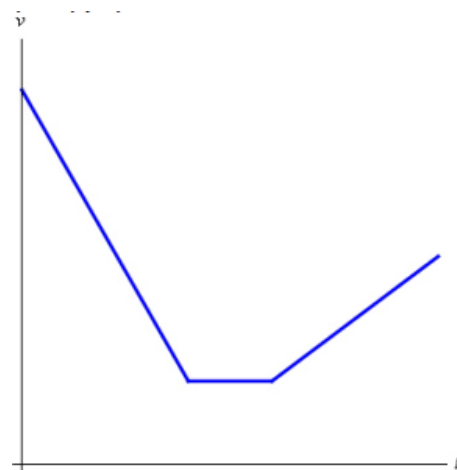
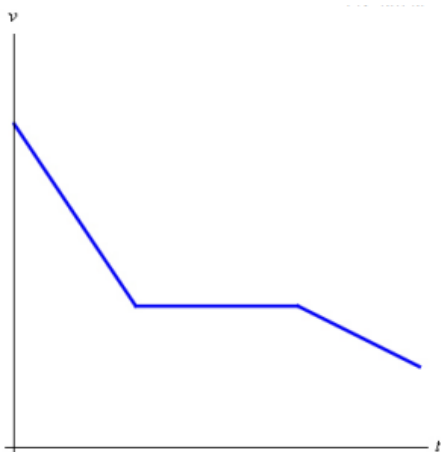
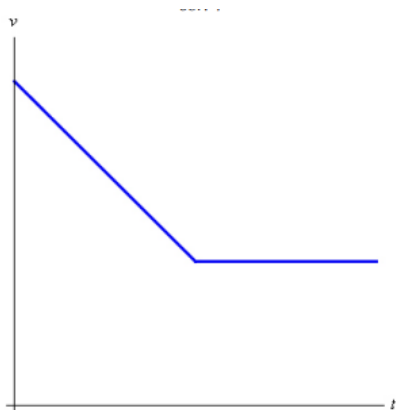
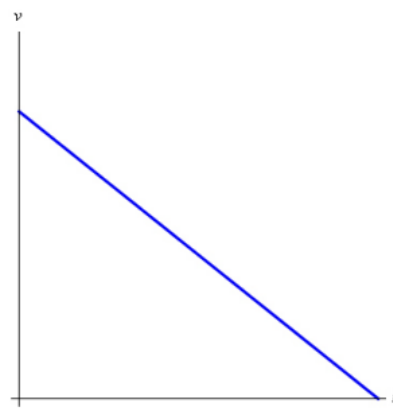
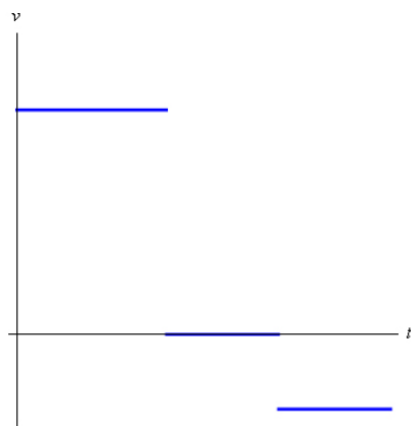
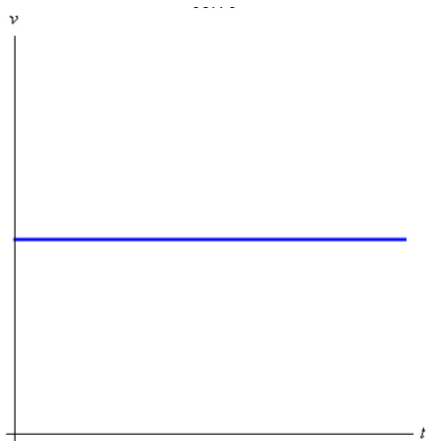


## Grafické znázornění pohybu

Na následujících grafech je zaznamenána **závislost souřadnice na čase** pro pohyb autíčka. Pod graf napiš, jaký pohyb autíčko vykonávalo. Nejdřív zkus vymyslet samostatně, ale po té můžeš využívat sešit i nakopírované papíry z hodiny. Pokud se ti to bude lépe popisovat, můžeš do grafu dopsat nějaké určité hodnoty.



Následují grafy závislosti rychlosti na čase. Úkol je stejný. Pod graf napiš, jaký pohyb autíčko vykonávalo.



Pro následující pohyb autíčka nakresli graf závislost souřadnice na čase a rychlosti na čase.

Autíčko nejdříve 15s stálo, pak 15s zrychlovalo a dále pokračovalo stálou rychlostí po dobu 30s. Nakonec začalo zpomalovat, až za 15s zastavilo.

